

LED-Mittelintensitäts Unterflurfeuer



- Hervorragende Lichtleistung
mit superhellen LEDs, rundumstrahlend
- Hohe optische Stabilität: Keine spezielle
Einstellung des Feuers erforderlich
- Keine Wartung erforderlich

Anwendungsbereiche

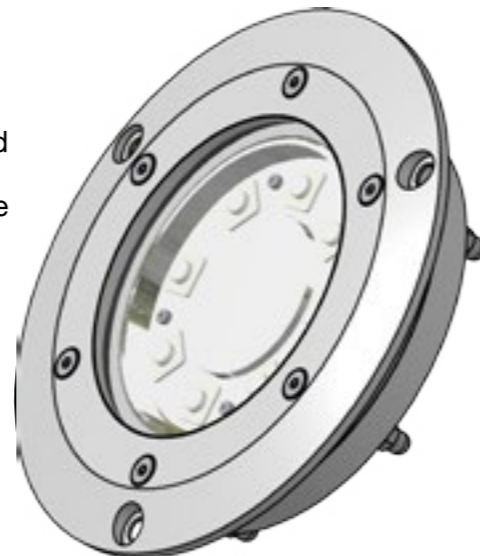


- HLP Randbefeuerung (T.L.O.F)
- HLP Anflugbefeuerung
- Rollwegrandbefeuerung
- Abstellflächenbefeuerung

Die korrekte Lichtfarbe wird direkt von den LEDs emittiert, so geht keine Lichtintensität durch Filter verloren und Farben werden nicht verfälscht. Die LEDs werden werksseitig ausgerichtet und können einfach ersetzt werden.

Alle Außenteile sind aus Aluminium gefertigt, alle Federn und Befestigungen aus rostfreiem Edelstahl.

Die langlebigen Hochleistungs-LEDs reduzieren Wartungsarbeiten und erhöhen gleichzeitig die Sicherheit des Landeplatzes durch geringere Ausfallzeiten.



MECHANISCHE NENNDATEN

Material Gehäuse	◦ Aluminium, seewasserbeständig (HIN 150-AL) ◦ Edelstahl, seewasserbeständig (HIN 150-IN)
Optik	Glas, klar temperaturwechselbeständig, druckfest bis 16 t
Durchmesser	150 mm
Überhöhung	6 mm
Einbautiefe (gesamt)	88 mm
Gewicht	
Aluminium	0,72 kg
Edelstahl	1,35 kg
Schutzklasse	IP67, Klasse 0 gem. CEI 34-27
Befestigung / Montage	Im Einbautopf durch drei Schrauben

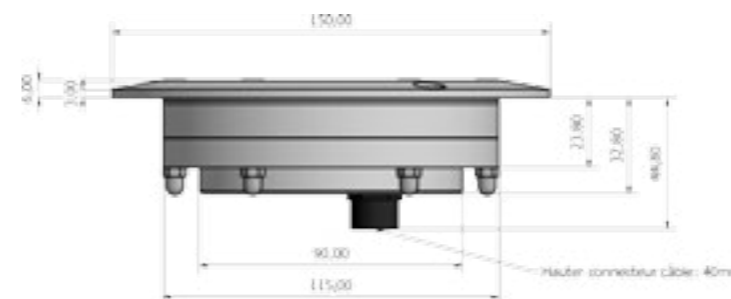
OPTISCHE NENNDATEN

Lichtquelle	8 Hochleistungs-LEDs
Verfügbare Lichtfarben	Weiß Grün Gelb Blau Rot
Lichtstärke (grüne Version)	ca. 130 cd (bei 20°)
Verfügbare Intensitätsstufen	Mit Steuerung in drei Stufen schaltbar: 10%, 30%, 100%

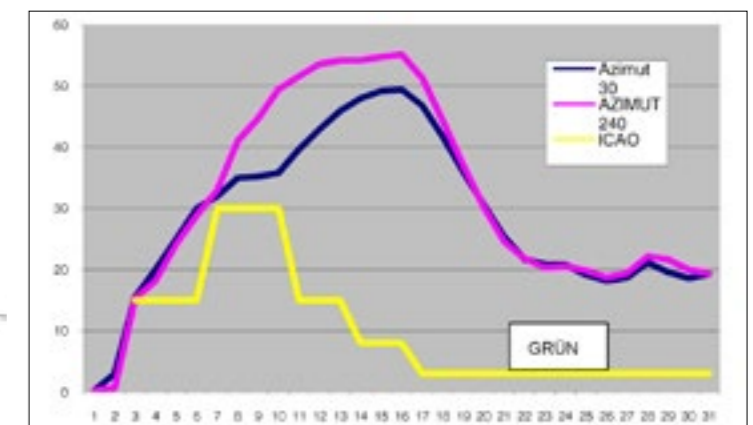
ELEKTRISCHE NENNDATEN

Spannungsversorgung	24 V DC
Stromaufnahme	0,84 A
Leistungsaufnahme	20 W

ABMESSUNGEN



PHOTOMETRIE



Konform mit:
 ✓ ICAO Annex 14