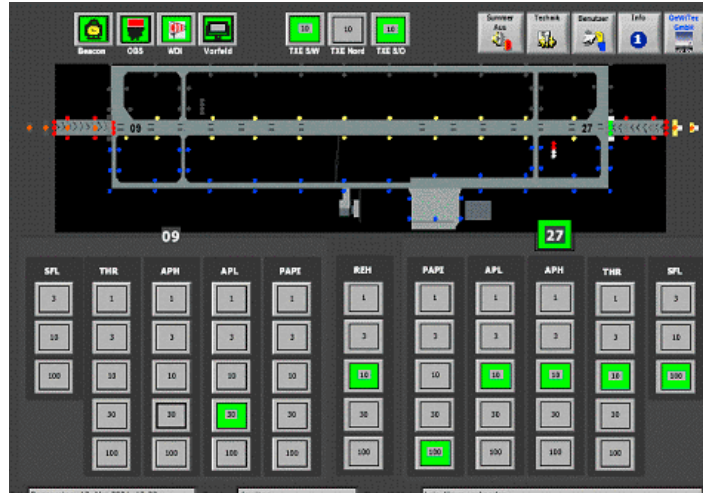


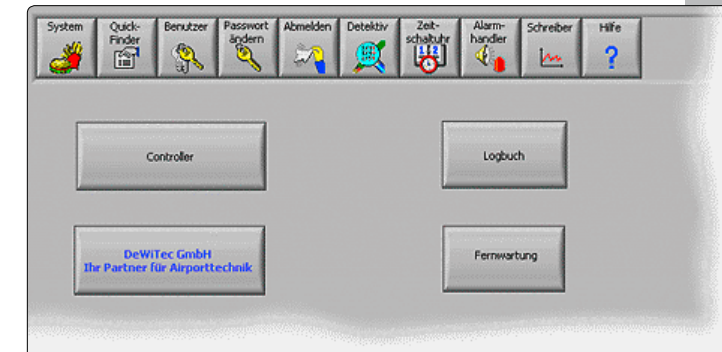
## Kontroll- und Überwachungssystem



- > Hohe Betriebssicherheit durch dezentrale Intelligenz
- > Die Übertragungsgeschwindigkeit beträgt 9.600 bit/s
- > Kurze Signallaufzeit, ca. 25ms
- > Netzausfallsichere Spannungsversorgung durch USV

Die Bedienoberfläche für den Techniker ist durch ein Passwort geschützt. Von hier aus sind weitere Funktionen abruf- oder ausführbar, wie z.B.

- > Logbuch
- > Alarmhandler
- > Alarmlogbuch
- > Schreiber
- > Fernwartung
- > Fernzugang
- > Benutzer- und Passwortverwaltung
- > u.v.m.



HAUPTBEDIENOBERFLÄCHE TOWER

### Anwendungsbereiche



### Steuerung von Flughafenbefeuerungssystemen

Das Bussystem DMS 2000 ist ein dezentrales Schalt- und Steuerungssystem auf der Basis eines Industriebussystems.

Dieses basiert auf dem weltweiten Standard für Bussysteme, nach EN 50090, EN 13321-2, EN 13154-2. Durch die DeWiTec GmbH wurde dieses System für den Einsatz an Flughäfen angepasst.

- > Übertragung der Daten über 2 verdrehte Leiter.
- > Serielle Datenübertragung(zeitmultiplex) Basisband, symmetrische Übertragung
- > Spannungsversorgung SELV (Safety Extra Low Voltage; ungefährliche Berührungsspannung) über eine EIB-Spannungsversorgung mit integrierter Drossel
- > Keine Wartung erforderlich

Das DMS 2000 Bussystem dient als Betriebs- und Überwachungssystem der gesamten Befeuerungsanlage auf den Flughafenbetriebsflächen.

Optional können weitere Bedienelemente und Überwachungseinrichtungen anderer vorhandenen Systeme wie z.B. Zutrittskontrollen, Brandmelde- und Einbruchmeldeanlagen usw. adaptiert werden.

Es entspricht den gültigen Vorschriften.

Die Bedienung erfolgt über einen PC-Arbeitsplatz mit Touchscreen Monitor im Tower. Weitere Rechner zur Bedienung, Überwachung oder Steuerung sind nicht erforderlich.

Konform mit:  
 ✓ ICAO Annex 14

Durch den Einsatz einer Visualisierung bietet sich hier eine Vielzahl von Bedien- und Anzeigemöglichkeiten, individuell an Ihre Anlagen und Bedürfnisse angepasst.

