

Mittelleistungs-/ Niederleistungs-Überflurfeuer



- > EcoLED Leuchtmittel
- > Einfaches und robustes Design
- > Besserer Lichtstrom und gleichmäßige Abstrahlung durch speziell gefärbte Glasoptiken
- > Einfache Installation und Wartung

Anwendungsbereiche



Rollwegrand / Vorfelddrand
 Niederintensität & Mittelintensität

Das Nieder- und Mittelintensitätsfeuer DWT-AEL TXE ist für Flughäfen und Flugplätze konzipiert, die über keine Präzisionsanflugausrüstung verfügen.

Der Aluminiumkörper und das getemperte Glass behalten ihre Abmessungen und Eigenschaften unter allen klimatischen Bedingungen und Temperaturen bei. Unverträglichkeiten und Nachteile synthetischer Produkte werden so ausgeschlossen.

Die Abdichtung der Leuchtenkopfes wird durch eine getestete Anordnung von O-Ringen garantiert. Die integrierte Sollbruchkupplung ist widerstandsfähig gegen den Abgastrahl auch unter extremen Bedingungen.

Die ausgewählten Hochleistungs-LEDs ermöglichen eine lange Lebensdauer und eine beispielhafte Lichtleistung. Die außergewöhnliche Qualität und Zuverlässigkeit basieren auf der besonderen Sorgfalt und Präzision in der Herstellung sowie deren Überwachung.



MECHANISCHE NENNDATEN

Material	
Gehäuse	Aluminium
Optik	Glass
Gehäusefarbe	Gelb RAL 1021
Abmessungen	
Höhe	245 mm
Durchmesser	140 mm
Durchmesser mit Bodenplatte	165 mm
Schutzklasse	IP55
Gewicht	2,45 kg
Befestigung / Montage	Auf Bodenplatte

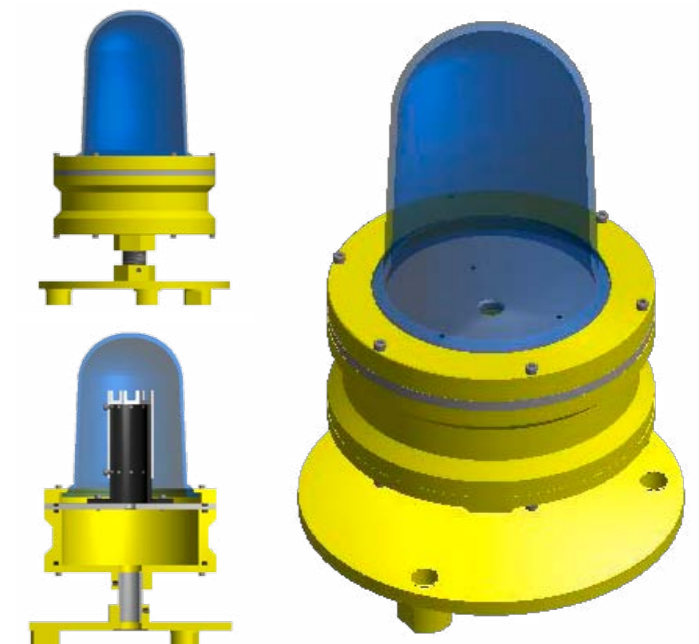
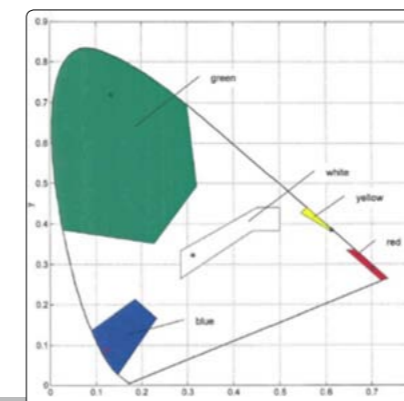
OPTISCHE NENNDATEN

Lichtquelle	Hochleistungs-LEDs
Lichtfarbe	Blau
Divergenz	
Horizontal	360°
Vertikal	0° bis +6°
Lichtstärke (min max ø)	2,1 cd 6,4 cd 3,6 cd
Intensitätsstufen	10 %, 30 %, 100 %

ELEKTRISCHE NENNDATEN

Spannungsversorgung	<ul style="list-style-type: none"> ◦ 6,6 A mit Konstantstromregler (Sekundärseite 0,7 A) ◦ 24 V mit DWT-LBR-24-480 Regler ◦ 230 V AC mit Standard Transistor-Dimmer
Leistungsaufnahme	2,5 W

COLORMETRIE



Konform mit:
 ✓ ICAO Annex 14